

DAFTAR PUSTAKA

- Assuari, Sofjan. 2014. *Strategic Manajemen*. Jakarta: PT Raja Grafindo.
- Basu Swastha, Irawan. 2018. *Manajemen Pemasaran Modern*. Yogyakarta: Liberty.
- Curatman, Aang. 2015 *Teori Ekonomi Mikro*. Yogyakarta: Swagati Pres.
- Darmadi, Bambang. 2014. *Taktik Bisnis dan Perspektif Pemasaran*. Yogyakarta: Universitas Atmajaya.
- David, Fred. R. 2011. *Manajemen Starategik*. Jakarta: Salemba Empat.
- Dharmamesta, Basu Swastha dan T. Hani Handoko. 2014. *Manajemen Pemasaran Perilaku Konsumen*. Yogyakarta: Liberty.
- Dodi, Limas. 2015. *Metodologi Penelitian*. Yogyakarta: Pustaka Ilmu.
- Freddy, Rangkuti. 2019. *Teknik Membedah Kasus Bisnis Analisis SWOT*. Jakarta: Gramedia Pusaka.
- Hadi, Yunus Sabari. 2015. *Metodologi Penelitian Wilayah Kontemporer*. Yogyakarta: Pustaka Pelajar.
- Hardani dkk. 2020. *Metode Penelitian Kualitatif & Kuantitatif*. Yogyakarta: CV. Pustaka Ilmu Group.
- Hidayah, Ulfa. 2018. *Penerapan Analisis SWOT Sebagai Strategi Pengembangan Usaha Dalam Perspektif Ekonomi Islam. (Studi Pada Desa Jatirenggo Kecamatan Pringsewu Kabupaten Pringsewu)*. Skripsi S1, Universitas Raden Intan Lampung.
- Igiasi, Teguh Setiandika. 2017. *Kedai Kopi Sebagai Ruang Publik: Studi Tentang Gaya Hidup Masyarakat Kota Tanjungpinang*. Jurnal Masyarakat Maritim Vol. 1 No. 1.
- Imroatun, Nafi'ah. 2017. *Analisis SWOT dan Srategi Keunggulan Bersaing Pada BMT Artha Buana Desa Canggalu Kec. Badas Kab. Kediri*. Skripsi S1, Institut Agama Islam Negeri (IAIN) Kediri.
- Jayati, Arum. 2021. *Penerapan Analisis SWOT pada Wilton Café & Resto*. Jurnal Pendidikan Tambusai Vol. 5 No. 2.
- Kotler, Philip. 2015. *Prinsip-Prinsip Pemasaran*. Jakarta: Erlangga.
- Lembaga Penelitian dan Pengabdian Masyarakat. 2021. *Pedoman Penulisan Karya Tulis Ilmiah*. Kediri: IAIN Kediri.

- Matondang. 2018. *Kepemimpinan Budaya Organisasi dan Manajemen Strategik Edisi 2*. Yogyakarta: Expert.
- Noor, Syamsudin. 2014. *Penerapan Analisis SWOT Dalam Menentukan Strategi Pemasaran Daihatsu Luxio Di Malang*. Jurnal Intekna.
- Novianto, Efri. 2019. *Manajemen Strategi*. Yogyakarta: Grup Penerbitan CV Budi Utama.
- Nugrahani, Farida. 2014. *Metode Penelitian Kualitatif Dalam Penelitian Pendidikan Bahasa*. Surakarta: Farida Nugrahani.
- Permatasari, Mely. 2020. *Analisis SWOT Dalam Pengembangan Usaha Roti Pada Roti Barokah Di Desa Paok Motong Kecamatan Masbagik Lombok Timur*. Skripsi S1, Universitas Islam Negeri (UIN) Mataram.
- Prayitno, Arief dan Rudiyanto. 2019. *Strategi Bersaing dalam Perspektif Militer dan Bisnis*. Bandung: Alfabeta.
- Qodriyah, Riska Hidayatul. 2019. *Analisis SWOT Sebagai Penentu Strategi Pemasaran Pada Café & Resto Azkiya di Desa Gadingrejo Jember*. Artikel Universitas Islam Negeri (UIN) Mataram.
- Rohman, Abd. 2017. *Dasar-Dasar Manajemen*. Malang: CV. Cita Intrans Selaras.
- Salim dan Syahrur. 2012. *Metodologi Penelitian Kualitatif*. Bandung: Cita Pustaka Media.
- Sedarmayanti. 2014. *Manajemen Strategi*. Bandung: PT Refika Aditama.
- Sidiq, Umar dan Moh. Miftachul Choiri. 2019. *Metode Penelitian Kualitatif di Bidang Pendidikan*. Ponorogo: CV. Nata Karya.
- Siyoto, Sandu dan M. Ali Sodik. 2015. *Dasar Metodologi Penelitian*. Yogyakarta: Literasi Media Publishing.
- Sodikin dan Septi Gumindari. 2021. *Analisis SWOT Mutu Evaluasi Pembelajaran*, Jurnal Dinamika Manajemen Pendidikan, Vol. 6 No. 1.
- Sugiyono. 2013. *Metode Penelitian Pendidikan Pendekatan Kuantitatif, Kualitatif, dan R&D*. Bandung: CV. Alfabeta.
- Sukirno, Sadono. 2010. *Ekonomi Pembangunan Proses Masalah Dan Dasar Kebijakan*. Jakarta: Kencana.
- Sula, M. Syakir. 2016. *Syariah Marketing*. Bandung: Mizan.

Taufiqurokhman. 2016. *Manajemen Strategik*. Jakarta: Fakultas Ilmu Sosial dan Ilmu Politik.

Tjiptono, Fandi. 2012. *Strategi Pemasaran*. Yogyakarta: Andi Offset.

Ushawaty, Jumari. 2020. *Metode Penelitian Kualitatif dan Kuantitatif*. Yogyakarta: CV. Pustaka Ilmu Group.

DAFTAR WAWANCARA

Hasil Observasi Pada 10 April 2023

Hasil Wawancara Dan Observasi, *Loji Cafe*, 15 April 2023

Kak Cindy, *Wawancara Konsumen Loji Cafe*, 15 April 2023

Kak Dewa, *Wawancara Staf Kebersihan Loji Cafe*, 15 April 2023

Kak Fadel, *Wawancara Staf Koki Loji Cafe*, 15 April 2023

Kak Dini, *Wawancara Staf Pelayan Loji Cafe*, 15 April 2023

Kak Reza, *Wawancara Konsumen Loji Cafe*, 15 April 2023

Observasi Dan Wawancara Lapangan Di *Loji Cafe*, Pada 10 April 2023

Pak Yayan, *Wawancara Supervisor Loji Cafe*, 15 April 2023

PEDOMAN WAWANCARA

1. Bagaimana perjalanan *coffee shope* Loji Cafe dari awal sampai sekarang?
2. Bagaimana dampak yang ditimbulkan akibat covid-19?
3. Strategi apa yang Loji Cafe lakukan dalam mempertahankan usaha saat covid-19?
4. Strategi apa yang Loji Cafe lakukan dalam meningkatkan pendapatan pasca covid-19?
5. Bagaimana aktivitas pengunjung di Loji Cafe pasca covid-19?
6. Apa keunikan yang terdapat pada Loji Cafe?
7. Bagaimana cara menentukan strategi pada Loji Café?
8. Apa kekuatan yang dimiliki oleh Loji Cafe?
9. Apa kelemahan yang dimiliki oleh Loji Cafe?
10. Apa peluang yang dimiliki oleh Loji Cafe?
11. Apa ancaman yang dimiliki oleh Loji Cafe?

LAMPIRAN



KEMENTERIAN AGAMA REPUBLIK INDONESIA
INSTITUT AGAMA ISLAM NEGERI KEDIRI
FAKULTAS EKONOMI DAN BISNIS ISLAM
Jl. Sunan Ampel No. 07 Ngronggo Kediri 64127 Telp. (0354) 689282 Fax. (0354) 686564
Website: www.iainkediri.ac.id

Nomor : 588/In.36/D4/PP.04.01/4/2023

Kediri, 10 April 2023

Lamp. : -

Perihal : **Permohonan Observasi**

Kepada Yth.
Bpk/Ibu Pimpinan Loji Cafe
Jln. Jaksa Agung Suprpto No. 24-26
di

T E M P A T

Assalamu'alaikum Wr. Wb.

Sehubungan dengan tugas akhir/menyusun skripsi yang diberikan kepada mahasiswa, maka kami mohon bantuan kepada Bapak/Ibu Pimpinan Loji Cafe untuk memberikan kesempatan/ijin kepada mahasiswa yang tersebut di bawah ini, untuk melakukan observasi guna memperoleh data-data yang diperlukan.

Nama : Moch. Ilham Ali Yasin
Nomor Induk : 931307218
Fakultas : Ekonomi dan Bisnis Islam
Program Studi : Ekonomi Syariah

Demikian surat permohonan ini kami sampaikan, atas bantuan dan kerjasamanya disampaikan banyak terima kasih.

Wassalamu'alaikum Wr. Wb

a.n Dekan
Kepala Bagian Tata Usaha,



SULFIANA EVARINI, S.E.
02 199803 2 002



**KEMENTERIAN AGAMA REPUBLIK INDONESIA
INSTITUT AGAMA ISLAM NEGERI KEDIRI
FAKULTAS EKONOMI DAN BISNIS ISLAM**

Jl. Sunan Ampel No. 07 Ngronggo Kediri 64127 Telp. (0354) 689282 Fax. (0354) 686564
Website: www.iainkediri.ac.id

DAFTAR KONSULTASI SKRIPSI

Nama Mahasiswa : MOCHAMMAD ILHAM ALI YASIN
N I M : 931307218
Fakultas/Prodi : Ekonomi dan Bisnis Islam/ Ekonomi Syariah
Tahun Akademik : 2022/2023
Judul Skripsi : STRATEGI COFFEE SHOP MENGGUNAKAN ANALISIS SWOT
DALAM MENINGKATKAN PENDAPATAN PASCA COVID-19
(Studi Kasus Pada Loji Cafe Kelurahan Mojoroto Kota Kediri)

No	Tanggal Konsultasi	Perintah Dosen Pembimbing	Tanda Tangan
1	1-8-2022	Pembuatan proposal BAB I-III	
2	15-8-2022	Revisi BAB I latar belakang	
3	23-8-2022	Revisi BAB I latar belakang	
4	12-9-2022	Revisi BAB III metode penelitian	
5	10-10-2022	ACC proposal skripsi	
6	14-11-2022	Melengkapi kajian teori, melengkapi metode penelitian, penulisan <i>footnote</i> , penulisan daftar pustaka sesuai kaidah bahasa Indonesia.	
7	14-12-2022	ACC revisi seminar proposal dan pembuatan skripsi BAB IV-VI	
8	16-12-2022	Revisi BAB IV-VI dan pembuatan abstrak	
9	10-1-2023	Revisi abstrak	
10	28-1-2023	ACC skripsi	
11	15-4-2023	Revisi Skripsi BAB I-VI	
12	12-5-2023	ACC Revisi BAB I - III	
13	12-5-2023	Penyusunan Abstrak dan BAB IV-VI	
14	19-5-2023	ACC Abstrak dan Skripsi BAB IV-VI	

Kediri, 19 Mei 2023

Dijan Novia Saka, SE, M.M.
NIDN. 0714127001



KEMENTERIAN AGAMA REPUBLIK INDONESIA
INSTITUT AGAMA ISLAM NEGERI KEDIRI
FAKULTAS EKONOMI DAN BISNIS ISLAM

Jl. Sunan Ampel No. 07 Ngronggo Kediri 64127 Telp. (0354) 689282 Fax. (0354) 686564
Website: www.iainkediri.ac.id

DAFTAR KONSULTASI SKRIPSI

Nama Mahasiswa : MOCHAMMAD ILHAM ALI YASIN
N I M : 931307218
Fakultas/Prodi : Ekonomi dan Bisnis Islam/ Ekonomi Syariah
Tahun Akademik : 2022/2023
Judul Skripsi : STRATEGI COFFEE SHOP MENGGUNAKAN ANALISIS SWOT
DALAM MENINGKATKAN PENDAPATAN PASCA COVID-19
(Studi Kasus Pada Loji Cafe Kelurahan Mojo Kota Kediri)

No	Tanggal Konsultasi	Perintah Dosen Pembimbing	Tanda Tangan
1	1-8-2022	Pembuatan proposal BAB I-III	
2	15-8-2022	Revisi BAB I latar belakang	
3	23-8-2022	Revisi BAB I latar belakang	
4	12-9-2022	Revisi BAB III metode penelitian	
5	10-10-2022	ACC proposal skripsi	
6	14-11-2022	Melengkapi kajian teori, melengkapi metode penelitian, penulisan <i>footnote</i> , penulisan daftar pustaka sesuai kaidah bahasa Indonesia.	
7	14-12-2022	ACC revisi seminar proposal dan pembuatan skripsi BAB IV-VI	
8	16-12-2022	Revisi BAB IV-VI dan pembuatan abstrak	
9	10-1-2023	Revisi abstrak	
10	28-1-2023	ACC skripsi	
11	15-4-2023	Revisi Skripsi BAB I-VI	
12	12-5-2023	ACC Revisi BAB I - III	
13	12-5-2023	Penyusunan Abstrak dan BAB IV-VI	
14	26-5-2023	ACC Abstrak dan Skripsi BAB IV-VI	

Kediri, 26 Mei 2023

Suprihantosa Sugiarto, S.El., M.H.
NIP. 199112282019031003

DOKUMENTASI

LOJI CAFFEE Laporan Laba Rugi Periode 1 Januari 2022 – 31 Januari 2022			LOJI CAFFEE Laporan Laba Rugi Periode 1 Februari 2022 – 28 Februari 2022		
PENDAPATAN USAHA			PENDAPATAN USAHA		
Pendapatan Usaha	Rp	63.900.000	Pendapatan Usaha	Rp	65.930.000
Compliment/Discount	Rp	-	Compliment/Discount	Rp	-
Pendapatan Lain-Lain	Rp	2.800.000	Pendapatan Lain-Lain	Rp	-
Total Pendapatan Usaha	Rp	66.700.000	Total Pendapatan Usaha	Rp	65.930.000
BEBAN POKOK PENJUALAN			BEBAN POKOK PENJUALAN		
Stok Awal	Rp	17.300.000	Stok Awal	Rp	9.700.000
Pembelian	Rp	10.000.000	Pembelian	Rp	15.000.000
Stok Akhir	Rp	9.700.000	Stok Akhir	Rp	5.350.000
Jumlah Beban Pokok Penjualan	Rp	17.600.000	Jumlah Beban Pokok Penjualan	Rp	19.350.000
LABA KOTOR	Rp	84.300.000	LABA KOTOR	Rp	85.280.000
BEBAN OPERASIONAL			BEBAN OPERASIONAL		
Beban Gaji	Rp	12.000.000	Beban Gaji	Rp	12.000.000
Beban THR	Rp	-	Beban THR	Rp	-
Beban Lembur	Rp	-	Beban Lembur	Rp	-
Beban Listrik	Rp	500.000	Beban Listrik	Rp	500.000
Beban LPG	Rp	2.160.000	Beban LPG	Rp	2.160.000
Beban Marketing / Promosi	Rp	1.000.000	Beban Marketing / Promosi	Rp	1.000.000
Beban Kebersihan	Rp	500.000	Beban Kebersihan	Rp	500.000
Beban Perlengkapan	Rp	1.000.000	Beban Perlengkapan	Rp	-
Beban Pemeliharaan Peralatan	Rp	1.000.000	Beban Pemeliharaan Peralatan	Rp	-
Beban Pemeliharaan Gedung	Rp	-	Beban Pemeliharaan Gedung	Rp	-
Beban Lain-Lain :			Beban Lain-Lain :		
Beban GORESTO	Rp	72.000	Beban GORESTO	Rp	34.000
Beban OVO	Rp	56.000	Beban OVO	Rp	38.000
Beban Shopee Food	Rp	-	Beban Shopee Food	Rp	42.000
Beban Adm Bank	Rp	11.000	Beban Adm Bank	Rp	11.000
Jumlah Beban Operasional	Rp	18.299.000	Jumlah Beban Operasional	Rp	16.285.000
LABA (RUGI) BERSIH SEBELUM PAJAK	Rp	66.001.000	LABA (RUGI) BERSIH SEBELUM PAJAK	Rp	68.995.000
Pajak 10%	Rp	6.600.100	Pajak 10%	Rp	6.899.500
LABA (RUGI) BERSIH SETELAH PAJAK	Rp	59.400.900	LABA (RUGI) BERSIH SETELAH PAJAK	Rp	62.095.500

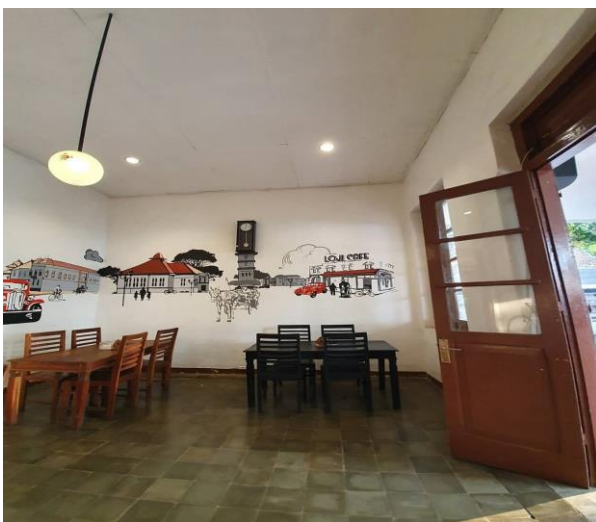
LOJI CAFFEE Laporan Laba Rugi Periode 1 Maret 2022 – 31 Maret 2022			LOJI CAFFEE Laporan Laba Rugi Periode 1 April 2022 – 30 April 2022		
PENDAPATAN USAHA			PENDAPATAN USAHA		
Pendapatan Usaha	Rp	72.800.000	Pendapatan Usaha	Rp	74.500.000
Compliment/Discount	Rp	-	Compliment/Discount	Rp	-
Pendapatan Lain-Lain	Rp	-	Pendapatan Lain-Lain	Rp	-
Total Pendapatan Usaha	Rp	72.800.000	Total Pendapatan Usaha	Rp	74.500.000
BEBAN POKOK PENJUALAN			BEBAN POKOK PENJUALAN		
Stok Awal	Rp	5.350.000	Stok Awal	Rp	6.400.000
Pembelian	Rp	15.000.000	Pembelian	Rp	15.000.000
Stok Akhir	Rp	6.400.000	Stok Akhir	Rp	5.000.000
Jumlah Beban Pokok Penjualan	Rp	13.950.000	Jumlah Beban Pokok Penjualan	Rp	16.400.000
LABA KOTOR	Rp	86.750.000	LABA KOTOR	Rp	90.900.000
BEBAN OPERASIONAL			BEBAN OPERASIONAL		
Beban Gaji	Rp	12.000.000	Beban Gaji	Rp	12.000.000
Beban THR	Rp	-	Beban THR	Rp	-
Beban Lembur	Rp	-	Beban Lembur	Rp	1.000.000
Beban Listrik	Rp	500.000	Beban Listrik	Rp	500.000
Beban LPG	Rp	2.160.000	Beban LPG	Rp	2.160.000
Beban Marketing / Promosi	Rp	1.000.000	Beban Marketing / Promosi	Rp	1.000.000
Beban Kebersihan	Rp	500.000	Beban Kebersihan	Rp	500.000
Beban Perlengkapan	Rp	-	Beban Perlengkapan	Rp	-
Beban Pemeliharaan Peralatan	Rp	-	Beban Pemeliharaan Peralatan	Rp	-
Beban Pemeliharaan Gedung	Rp	-	Beban Pemeliharaan Gedung	Rp	-
Beban Lain-Lain :			Beban Lain-Lain :		
Beban GORESTO	Rp	37.000	Beban GORESTO	Rp	57.000
Beban OVO	Rp	44.000	Beban OVO	Rp	46.000
Beban SHOPEE MART	Rp	30.000	Beban SHOPEE MART	Rp	34.000
Beban Adm Bank	Rp	11.000	Beban Adm Bank	Rp	11.000
Jumlah Beban Operasional	Rp	16.282.000	Jumlah Beban Operasional	Rp	17.308.000
LABA (RUGI) BERSIH SEBELUM PAJAK	Rp	70.468.000	LABA (RUGI) BERSIH SEBELUM PAJAK	Rp	73.592.000
Pajak 10%	Rp	7.046.800	Pajak 10%	Rp	7.359.200
LABA (RUGI) BERSIH SETELAH PAJAK	Rp	63.421.200	LABA (RUGI) BERSIH SETELAH PAJAK	Rp	66.232.800

LOJI CAFFEE Laporan Laba Rugi Periode 1 Mei 2022 – 31 Mei 2022			LOJI CAFFEE Laporan Laba Rugi Periode 1 Juni 2022 – 30 Juni 2022		
PENDAPATAN USAHA			PENDAPATAN USAHA		
	Pendapan Usaha	Rp 78.500.000		Pendapan Usaha	Rp 77.500.000
	Compliment/Discount	Rp -		Compliment/Discount	Rp -
	Pendapatan Lain-Lain	Rp -		Pendapatan Lain-Lain	Rp -
	Total Pendapatan Usaha	Rp 78.500.000		Total Pendapatan Usaha	Rp 77.500.000
BEBAN POKOK PENJUALAN			BEBAN POKOK PENJUALAN		
	Stok Awal	Rp 5.000.000		Stok Awal	Rp 6.060.000
	Pembelian	Rp 20.000.000		Pembelian	Rp 20.000.000
	Stok Akhir	Rp 6.060.000		Stok Akhir	Rp 8.450.000
	Jumlah Beban Pokok Penjualan	Rp 18.940.000		Jumlah Beban Pokok Penjualan	Rp 17.610.000
	LABA KOTOR	Rp 97.440.000		LABA KOTOR	Rp 95.110.000
BEBAN OPERASIONAL			BEBAN OPERASIONAL		
	Beban Gaji	Rp 12.000.000		Beban Gaji	Rp 12.000.000
	Beban THR	Rp 5.500.000		Beban THR	Rp -
	Beban Lembur	Rp 1.000.000		Beban Lembur	Rp -
	Beban Listrik	Rp 500.000		Beban Listrik	Rp 500.000
	Beban LPG	Rp 2.160.000		Beban LPG	Rp 2.160.000
	Beban Marketing / Promosi	Rp 1.000.000		Beban Marketing / Promosi	Rp 1.000.000
	Beban Kebersihan	Rp 500.000		Beban Kebersihan	Rp 500.000
	Beban Perlengkapan	Rp -		Beban Perlengkapan	Rp -
	Beban Pemeliharaan Peralatan	Rp -		Beban Pemeliharaan Peralatan	Rp 500.000
	Beban Pemeliharaan Gedung	Rp -		Beban Pemeliharaan Gedung	Rp 1.000.000
	Beban Lain-Lain :			Beban Lain-Lain :	
	Beban GORESTO	Rp -		Beban GORESTO	Rp -
	Beban OVO	Rp -		Beban OVO	Rp -
	Beban SHOPEE MART	Rp -		Beban SHOPEE MART	Rp -
	Beban Adm Bank	Rp 11.000		Beban Adm Bank	Rp 11.000
	Jumlah Beban Operasional	Rp 22.671.000		Jumlah Beban Operasional	Rp 17.671.000
	LABA (RUGI) BERSIH SEBELUM PAJAK	Rp 74.769.000		LABA (RUGI) BERSIH SEBELUM PAJAK	Rp 77.439.000
	Pajak 10%	Rp 7.476.900		Pajak 10%	Rp 7.743.900
	LABA (RUGI) BERSIH SETELAH PAJAK	Rp 67.292.100		LABA (RUGI) BERSIH SETELAH PAJAK	Rp 69.695.100

LOJI CAFFEE Laporan Laba Rugi Periode 1 Juli 2022 – 31 Juli 2022			LOJI CAFFEE Laporan Laba Rugi Periode 1 Agustus 2022 – 31 Agustus 2022		
PENDAPATAN USAHA			PENDAPATAN USAHA		
	Pendapan Usaha	Rp 79.000.000		Pendapan Usaha	Rp 82.000.000
	Compliment/Discount	Rp -		Compliment/Discount	Rp -
	Pendapatan Lain-Lain	Rp -		Pendapatan Lain-Lain	Rp -
	Total Pendapatan Usaha	Rp 79.000.000		Total Pendapatan Usaha	Rp 82.000.000
BEBAN POKOK PENJUALAN			BEBAN POKOK PENJUALAN		
	Stok Awal	Rp 8.450.000		Stok Awal	Rp 7.250.000
	Pembelian	Rp 15.000.000		Pembelian	Rp 15.000.000
	Stok Akhir	Rp 7.200.000		Stok Akhir	Rp 6.800.000
	Jumlah Beban Pokok Penjualan	Rp 16.250.000		Jumlah Beban Pokok Penjualan	Rp 15.450.000
	LABA KOTOR	Rp 95.250.000		LABA KOTOR	Rp 97.450.000
BEBAN OPERASIONAL			BEBAN OPERASIONAL		
	Beban Gaji	Rp 12.000.000		Beban Gaji	Rp 12.000.000
	Beban THR	Rp -		Beban THR	Rp -
	Beban Lembur	Rp -		Beban Lembur	Rp -
	Beban Listrik	Rp 500.000		Beban Listrik	Rp 500.000
	Beban LPG	Rp 2.160.000		Beban LPG	Rp 2.160.000
	Beban Marketing / Promosi	Rp 1.000.000		Beban Marketing / Promosi	Rp 1.000.000
	Beban Kebersihan	Rp 500.000		Beban Kebersihan	Rp 500.000
	Beban Perlengkapan	Rp -		Beban Perlengkapan	Rp -
	Beban Pemeliharaan Peralatan	Rp -		Beban Pemeliharaan Peralatan	Rp -
	Beban Pemeliharaan Gedung	Rp 500.000		Beban Pemeliharaan Gedung	Rp -
	Beban Lain-Lain :			Beban Lain-Lain :	
	Beban GORESTO	Rp 58.000		Beban GORESTO	Rp 58.000
	Beban OVO	Rp 72.000		Beban OVO	Rp 72.000
	Beban SHOPEE MART	Rp 44.000		Beban SHOPEE MART	Rp 44.000
	Beban Adm Bank	Rp 11.000		Beban Adm Bank	Rp 11.000
	Jumlah Beban Operasional	Rp 16.845.000		Jumlah Beban Operasional	Rp 16.345.000
	LABA (RUGI) BERSIH SEBELUM PAJAK	Rp 78.405.000		LABA (RUGI) BERSIH SEBELUM PAJAK	Rp 81.105.000
	Pajak 10%	Rp 7.840.500		Pajak 10%	Rp 8.110.500
	LABA (RUGI) BERSIH SETELAH PAJAK	Rp 70.564.500		LABA (RUGI) BERSIH SETELAH PAJAK	Rp 72.994.500

LOJI CAFFEE Laporan Laba Rugi Periode 1 September 2022 – 30 September 2022			LOJI CAFFEE Laporan Laba Rugi Periode 1 Oktober 2022 – 31 Oktober 2022		
PENDAPATAN USAHA			PENDAPATAN USAHA		
Pendapatan Usaha	Rp	80.900.000	Pendapatan Usaha	Rp	83.200.000
Compliment/Discount	Rp	-	Compliment/Discount	Rp	-
Pendapatan Lain-Lain	Rp	3.000.000	Pendapatan Lain-Lain	Rp	-
Total Pendapatan Usaha	Rp	83.900.000	Total Pendapatan Usaha	Rp	83.200.000
BEBAN POKOK PENJUALAN			BEBAN POKOK PENJUALAN		
Stok Awal	Rp	6.800.000	Stok Awal	Rp	7.500.000
Pembelian	Rp	15.000.000	Pembelian	Rp	15.000.000
Stok Akhir	Rp	7.500.000	Stok Akhir	Rp	6.400.000
Jumlah Beban Pokok Penjualan	Rp	14.300.000	Jumlah Beban Pokok Penjualan	Rp	16.100.000
LABA KOTOR	Rp	98.200.000	LABA KOTOR	Rp	99.300.000
BEBAN OPERASIONAL			BEBAN OPERASIONAL		
Beban Gaji	Rp	12.000.000	Beban Gaji	Rp	12.000.000
Beban THR	Rp	-	Beban THR	Rp	-
Beban Lembur	Rp	1.000.000	Beban Lembur	Rp	1.000.000
Beban Listrik	Rp	500.000	Beban Listrik	Rp	500.000
Beban LPG	Rp	2.160.000	Beban LPG	Rp	2.160.000
Beban Marketing / Promosi	Rp	1.000.000	Beban Marketing / Promosi	Rp	1.000.000
Beban Kebersihan	Rp	500.000	Beban Kebersihan	Rp	500.000
Beban Perlengkapan	Rp	-	Beban Perlengkapan	Rp	-
Beban Pemeliharaan Peralatan	Rp	-	Beban Pemeliharaan Peralatan	Rp	-
Beban Pemeliharaan Gedung	Rp	-	Beban Pemeliharaan Gedung	Rp	200.000
Beban Lain-Lain :			Beban Lain-Lain :		
Beban GORESTO	Rp	34.000	Beban GORESTO	Rp	-
Beban OVO	Rp	58.000	Beban OVO	Rp	72.000
Beban SHOPEE MART	Rp	72.000	Beban SHOPEE MART	Rp	-
Beban Adm Bank	Rp	11.000	Beban Adm Bank	Rp	11.000
Jumlah Beban Operasional	Rp	17.335.000	Jumlah Beban Operasional	Rp	17.443.000
LABA (RUGI) BERSIH SEBELUM PAJAK	Rp	80.865.000	LABA (RUGI) BERSIH SEBELUM PAJAK	Rp	81.857.000
Pajak 10%	Rp	8.086.500	Pajak 10%	Rp	8.185.700
LABA (RUGI) BERSIH SETELAH PAJAK	Rp	72.778.500	LABA (RUGI) BERSIH SETELAH PAJAK	Rp	73.671.300

LOJI CAFFEE Laporan Laba Rugi Periode 1 November 2022 – 30 November 2022			LOJI CAFFEE Laporan Laba Rugi Periode 1 Desember 2022 – 31 Desember 2022		
PENDAPATAN USAHA			PENDAPATAN USAHA		
Pendapatan Usaha	Rp	84.500.000	Pendapatan Usaha	Rp	84.700.000
Compliment/Discount	Rp	-	Compliment/Discount	Rp	-
Pendapatan Lain-Lain	Rp	-	Pendapatan Lain-Lain	Rp	5.000.000
Total Pendapatan Usaha	Rp	84.500.000	Total Pendapatan Usaha	Rp	89.700.000
BEBAN POKOK PENJUALAN			BEBAN POKOK PENJUALAN		
Stok Awal	Rp	6.400.000	Stok Awal	Rp	7.200.000
Pembelian	Rp	15.000.000	Pembelian	Rp	15.000.000
Stok Akhir	Rp	7.200.000	Stok Akhir	Rp	5.500.000
Jumlah Beban Pokok Penjualan	Rp	14.200.000	Jumlah Beban Pokok Penjualan	Rp	16.700.000
LABA KOTOR	Rp	98.700.000	LABA KOTOR	Rp	106.400.000
BEBAN OPERASIONAL			BEBAN OPERASIONAL		
Beban Gaji	Rp	12.000.000	Beban Gaji	Rp	12.000.000
Beban THR	Rp	-	Beban THR	Rp	-
Beban Lembur	Rp	1.000.000	Beban Lembur	Rp	1.000.000
Beban Listrik	Rp	500.000	Beban Listrik	Rp	500.000
Beban LPG	Rp	2.160.000	Beban LPG	Rp	2.160.000
Beban Marketing / Promosi	Rp	1.000.000	Beban Marketing / Promosi	Rp	1.000.000
Beban Kebersihan	Rp	500.000	Beban Kebersihan	Rp	500.000
Beban Perlengkapan	Rp	-	Beban Perlengkapan	Rp	500.000
Beban Pemeliharaan Peralatan	Rp	-	Beban Pemeliharaan Peralatan	Rp	500.000
Beban Pemeliharaan Gedung	Rp	-	Beban Pemeliharaan Gedung	Rp	500.000
Beban Lain-Lain :			Beban Lain-Lain :		
Beban GORESTO	Rp	58.000	Beban GORESTO	Rp	-
Beban OVO	Rp	44.000	Beban OVO	Rp	-
Beban SHOPEE MART	Rp	-	Beban SHOPEE MART	Rp	55.000
Beban Adm Bank	Rp	11.000	Beban Adm Bank	Rp	11.000
Jumlah Beban Operasional	Rp	17.273.000	Jumlah Beban Operasional	Rp	18.726.000
LABA (RUGI) BERSIH SEBELUM PAJAK	Rp	81.427.000	LABA (RUGI) BERSIH SEBELUM PAJAK	Rp	87.674.000
Pajak 10%	Rp	8.142.700	Pajak 10%	Rp	8.767.400
LABA (RUGI) BERSIH SETELAH PAJAK	Rp	73.284.300	LABA (RUGI) BERSIH SETELAH PAJAK	Rp	78.906.600





PROMO RAMADHAN

PAKET HEMAT
 NASI TAHU TEMPE TELUR PENYET 17K
 NASI AYAM GEDDE 20K
 NASI AYAM PENYET 23K
 *Free Takji + Krima

PAKET WAH
 NASI SUP IKLAD 55K
 NASI SUP LADA HITAM 40K
 NASI GURAI KUA 50K
 *Free Takji + Krima

PROMO RAMADHAN

PAKET MAKAN SEPUSAHNYA

PAKET A
 NASI PULAN
 PINDA GEDDE
 SUP LADA HITAM
 SUP IKLAD
 SUP GURAI KUA

PAKET B
 NASI PULAN
 PINDA GEDDE
 SUP LADA HITAM
 SUP IKLAD
 SUP GURAI KUA

PAKET C
 NASI PULAN
 PINDA GEDDE
 SUP LADA HITAM
 SUP IKLAD
 SUP GURAI KUA

45K Nett

Jl. Jaksas Agung Soeprapto no.24-26 Mojoroto, Kediri
 Jl. Jaksas Agung Soeprapto no.24-26 Mojoroto, Kediri

LOJI CAFE

HA.HA.LA
Paket Halal Bi Halal
 IDR 50.000 Nett/Pax

Include:
 1x Lunch/Dinner, Set Up Venue
 Standart Sound System/Mic, Screen
 Parking Area, High Speed Wifi
 Minimum 20 Pax

Contact Person:
 081231530909 (Ari)
 085855359282 (Vayan)

Loji Resto & Cafe kediri
 @Lojicafekediri

S&K Berlaku

Jl. Jaksas Agung Soeprapto No.24-26 Mojoroto Kediri | TELP. (0354) 771678

NutriSari BUKBER
 BUKA SEGAR BERVITAMIN
 BARENG SI JERUK

LOJI CAFE X NUTRISARI

NASI AYAM PENYET +
 Es NutriSari Cincau

NASI TAHU TEMPE TELUR PENYET +
 Es NutriSari Cincau

#BUKBERSIJERUK

BUKBER "BUKA segar BERvitamin" dengan NutriSari untuk lengkapi momen buka puasa anda penuhi 100% kebutuhan vitamin C harianmu!

Tersedia di gofood GrabFood Shopee Food @lojicafekediri



lojicafekediri

Diikuti ▾

Kirim pesan



101 kiriman

7.224 pengikut

31 diikuti

LOJI RESTO & CAFE KEDIRI

Restoran

Jl. Jaks Agung Soeprapto No.24-26 Kediri
(Sebelah Lotus Garden Hotel)

Jam Buka : 10.00 - 22.00

#lojicafekediri

#kopikangenjiwo

smartbio.id/lojicafe



PPKM Darurat



Menu 📄



Influencer



Wedding



Game Zone 🎮



**LOJI RESTO & CAFE
KEDIRI**

5.347 suka • 12.742 pengikut

Kirim pesan

Suka

Cari

Postingan

Tentang

Penyebutan

Ulasan

Pengikut

Foto

Lainnya ▾



Intro

Halaman · Restoran

Jl. Jaks Agung Soeprapto no. 24 - 26 Kediri
, Kediri, Indonesia, East Java

0858-5208-6562

lojicafe@lotusgardenhotel.com

lotusgardenhotel.com

Postingan

Filter



LOJI RESTO & CAFE KEDIRI sedang di Loji Resto & Cafe Kediri. ...

22 Juli 2022 · Kediri, Jawa Timur · 🌐

Salah satu menu penyetan Mak Ji.

Nasi Ayam Penyet dengan berbagai macam sambal 🍷.

Segera datang dan nikmatk semua menu penyetan Mak Ji sekarang juga.

Informasi lebih lanjut ... Lihat selengkapnya

